
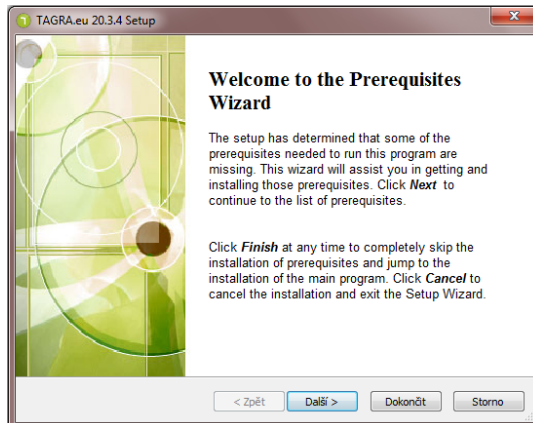


instalace nově zakoupeného programu

1. Vložte do mechaniky Vašeho PC instalační CD programu TAGRA®.eu.

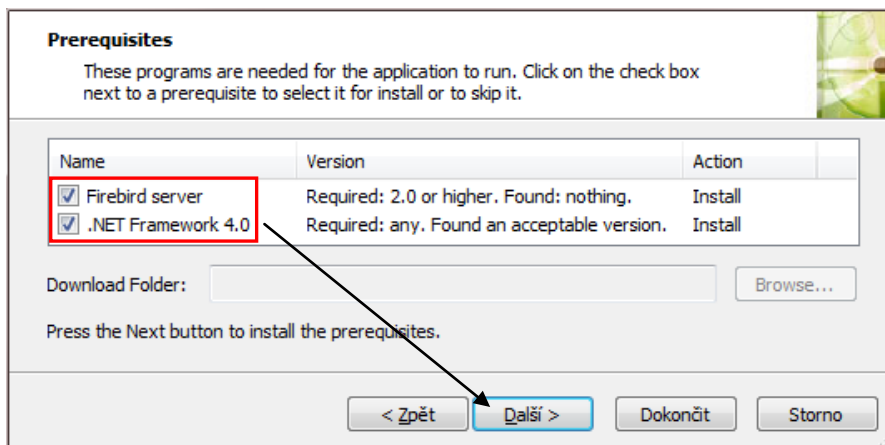
- Instalace programu se spustí buď automaticky, nebo ji vyvolejte spuštěním ikony  setup z obsahu instalačního CD (**ide o aplikaci** nikoliv konfigurační soubor). Spuštění instalace se projeví následující obrazovkou:



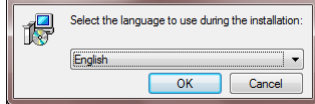
2. Tlačítkem „Další“ přistoupíte k výběru instalací podpůrných aplikací .NET Framework 4.0, Firebird.

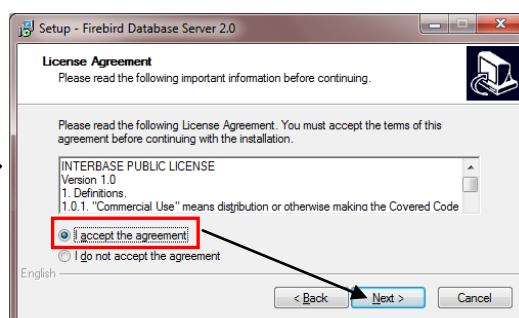
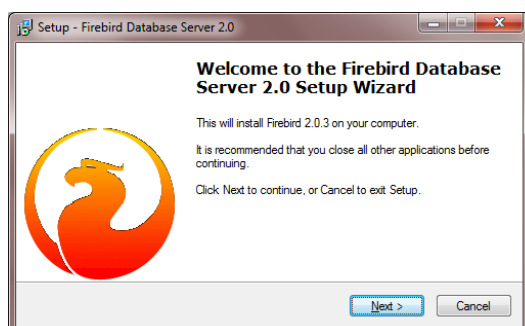
- Bez instalace těchto aplikací nebude program pracovat správně – proto nechte označené položky tak, jak je okno automaticky nabízí. Je-li u některé z položek zrušeno označení, je možné, že již ve Vašem počítači instalována je.

Obrazovku potvrďte tlačítkem **Další**.

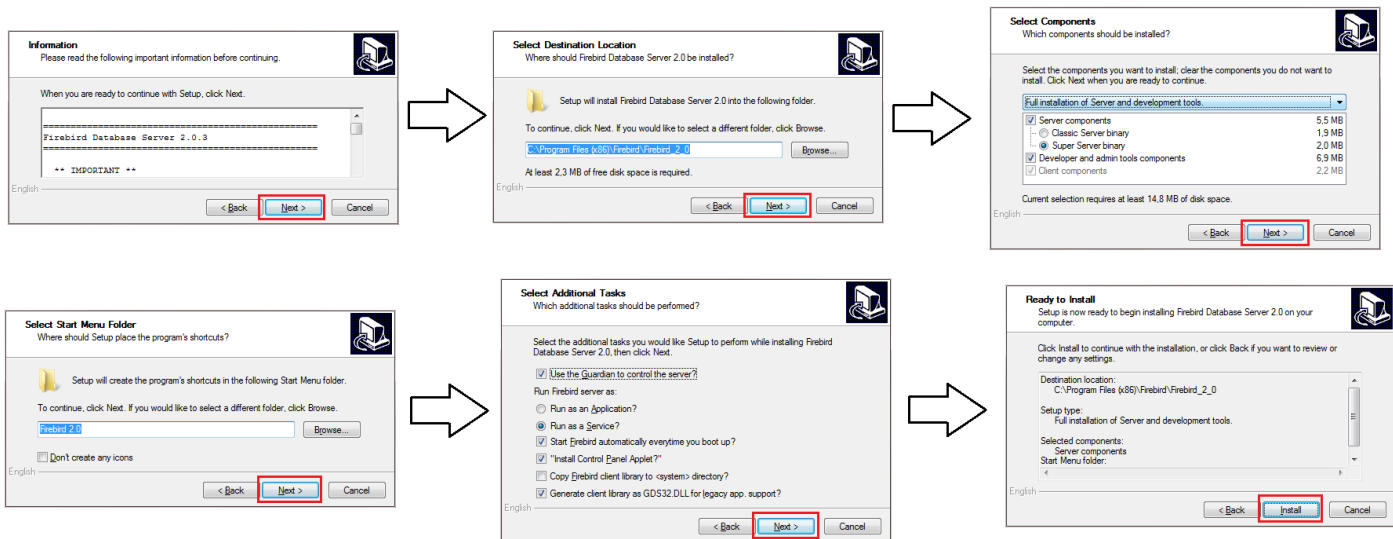


A) Firebird server:

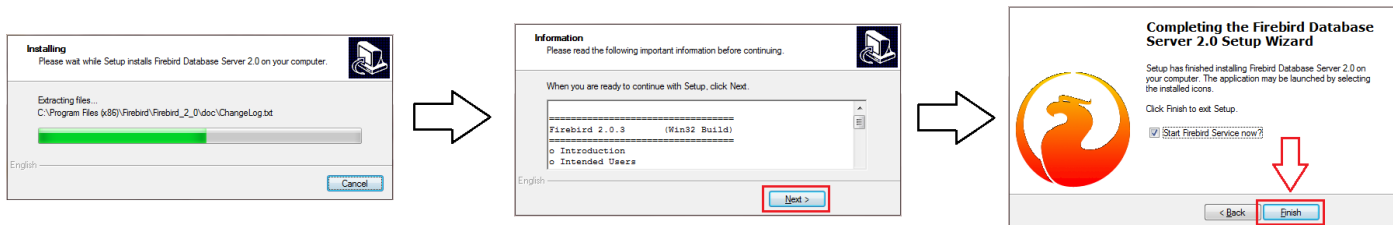
- Potvrďte anglickou jazykovou mutaci:
- 
- Následující obrazovku potvrďte tl. *Next* a v dalším okně potvrďte souhlas s licenčními podmínkami pro použití aplikace Firebird. Pokračujte tlačítkem *Next*.



- Následující obrazovky potvrďte tlačítkem *Next* a poslední obrazovku tlačítkem *Install*:

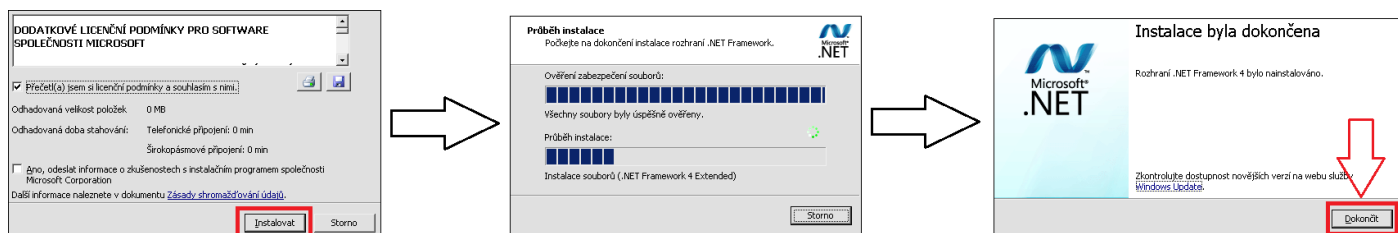


- Nechte proběhnout instalaci a dokončete ji tlačítkem *Finish* :



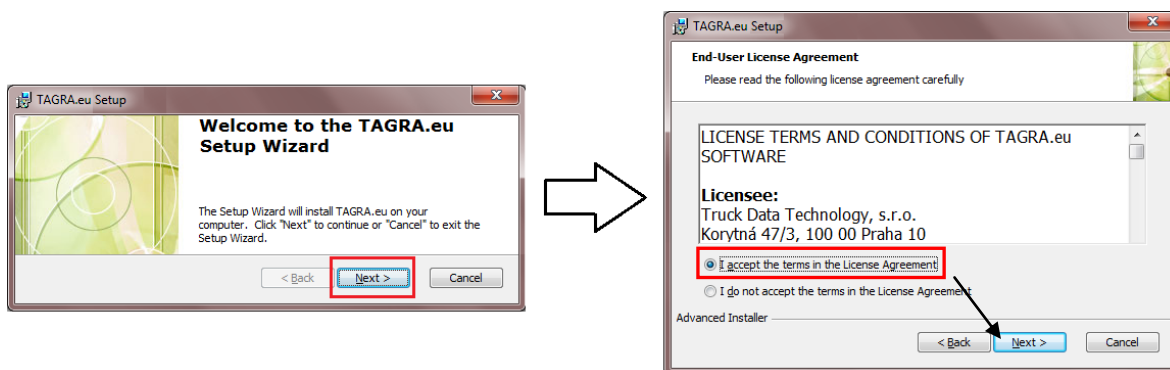
B) .NET Framework 4.0:

- Akceptujte licenční podmínky a spusťte instalaci. Úspěšnou instalaci potvrďte tl. *Dokončit*.



3. Instalace programu TAGRA®.eu:

- Potvrďte uvítací obrazovky instalace tlačítkem *Next* a v dalším okně potvrďte souhlas s licenčními podmínkami pro použití aplikace TAGRA®.eu. Pokračujte tlačítkem *Next*.



- Potvrďte defaultní umístění instalované složky a spusťte instalaci tl. *Install*:



- Po úspěšné instalaci ukončete průvodce instalací tlačítkem *Finish*:



Instalace programu je dokončena - na ploše Vašeho PC se nachází ikona programu TAGRA®.eu:



Dále pokračujte pomocí manuálu „prvni_spusteni.pdf“, který naleznete rovněž ve složce NAVODY na instalačním CD programu.

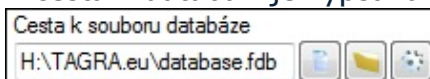
přenos instalace (změna PC, aktualizace SW)

Před instalací proved'te zálohu databáze dle následujících pokynů a nově instalovaný program připojte ke kopii zálohované databáze (pro případ komplikací s navýšením verze databáze).

a) přenos databáze a záloh z původního PC

1. Z původní ho počítače přeneste databázový soubor a nakopírujte jej do požadovaného umístění v novém PC. Na lokálním počítači je možné databázi vložit do programové složky SW v Program Files / Program Files (x86) - složka TAGRA.eu, TAGRA.euc či TAGRA-TRUCKER.eu.

- Databáze: soubor typu *.fdb (starší typ *.gdb) – cesta k databázi je vypsána v přihlašovací obrazovce programu:



UPOZORNĚNÍ



- Databázi **neumist'ujte na plochu Vašeho PC.**
- V cestě k databázi **nesmí být diakritika** (háčky a čárky) – problém u uživatelských účtů s názvem s diakritikou...

2. Z původní ho počítače přeneste zálohy stažených dat – složku TAGRA.eu (TAGRA.euc či TAGRA-TRUCKER.eu) ze složky Dokumenty původního počítače. Složku nakopírujte do složky Dokumenty v novém počítači.

- Kopírovaná složka by měla obsahovat složky Downloadcard, Downloadkey a příp. Scans. Do této složky bude TAGRA.eu přidávat nové soubory stažené pomocí instalace na novém PC.

b) instalace programu na novém PC

1. Vložte do mechaniky Vašeho PC instalační CD programu TAGRA®.eu nebo otevřete obsah stažené instalační složky.

- CD: Instalace programu se spustí buď automaticky, nebo ji vyvolejte spuštěním ikony  setup z obsahu instalačního CD (**jde o aplikaci** nikoliv konfigurační soubor).
- INSTALAČNÍ SLOŽKA: Instalaci vyvolejte spuštěním ikony  setup z obsahu stažené instalační složky.

2. Tlačítkem „Další“ přistoupíte k výběru instalací podpůrných aplikací (.NET Framework 4.0, Firebird).

- Akceptujte licenční ujednání a všechna následující okna potvrďte tl. *Další*. Podrobnosti ke všem krokům najdete v první části návodu „*instalace nově zakoupeného programu*“.

3. Instalace programu TAGRA.eu:

- Akceptujte licenční ujednání a všechna následující okna potvrďte tl. *Další*. Podrobnosti ke všem krokům najdete v první části návodu „*instalace nově zakoupeného programu*“.

Po úspěšné instalaci programu se na ploše Vašeho PC objeví zástupce TAGRA®.eu:



Dále pokračujte pomocí manuálu „prvni_spusteni.pdf“ ze složky NAVODY na instalačním CD programu nebo v instalační složce.

- Program instalovaný prvně funguje v TRIAL režimu 45 dní i bez licence.