

NÁVOD PRO INSTALACI PROGRAMU TAGRA.eu

Postup instalace se liší podle toho, zda máte nainstalovanou starší generaci softwaru TAGRA nebo ne.

1) POKUD PŘECHÁZÍTE NA NOVOU GENERACI PROGRAMU TAGRA.eu:

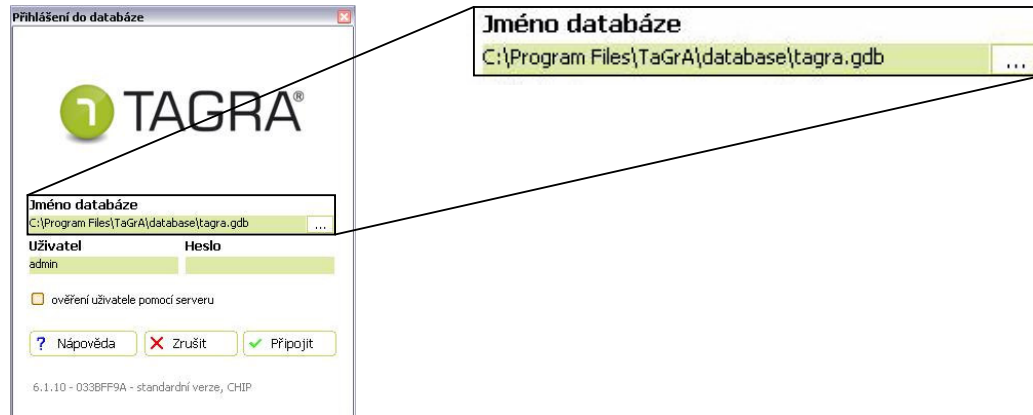
(**pozn:** pro spuštění staré verze bylo třeba mít vložen v počítači HW klíč)

a) Zálohování databáze staré verze programu TAGRA

Abychom předešli možným potížím, je nutné zálohovat databázi.

Pokud jste cestu k databázi při první instalaci neměnili, je uložena v adresáři: C:\Program Files\TaGrA\database\ zde se nachází soubor **tagra.gdb**. Tento soubor zkopírujte do jiného adresáře.

pozn: Cesta k databázi se zobrazuje vždy u přihlašovacího okna do programu TAGRA.



b) Odinstalování aplikace Firebird

Pro správnou funkci nové verze TAGRA.eu je nutné prvotně odinstalovat aplikaci Firebird.

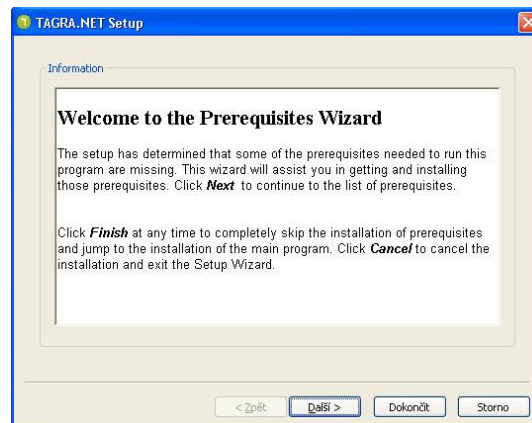
pozn: Před odinstalováním aplikace Firebird se přesvědčte, zda-li jej nevyužívá také jiný software!

Zvolte nabídku Start, Ovládací panely a poté Přidat nebo odebrat programy (Programy a funkce). Vyhledejte program Firebird a klikněte na tlačítko Odebrat (Odinstalovat). Potvrďte volbu odinstalace a vyčkejte na její dokončení.



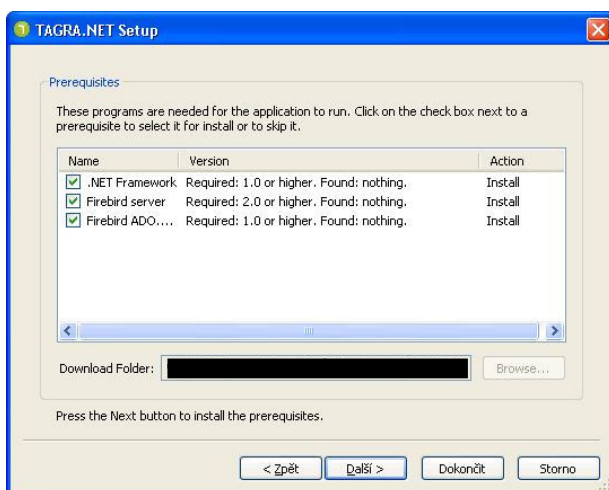
c) Instalace nové generace programu TAGRA.eu

Instalaci spustíte pomocí souboru *setup.exe* (součást instalačního balíčku).



Nejdříve se objeví uvítací obrazovka (Welcome...). Zvolte tlačítko **Další**.

Nyní aplikace ověří, zda jsou nainstalovány potřebné programy pro správné fungování programu TAGRA.eu. Pokud ne, budou automaticky označeny a poté instalovány. Pro pokračování zvolte **Další**.



pozn: Veškeré nutné programy jsou součástí instalačního balíčku programu TAGRA.eu.

Během instalace budete několikrát vyzváni k potvrzení instalace a k vyjádření souhlasu s podmínkami jednotlivých programů.

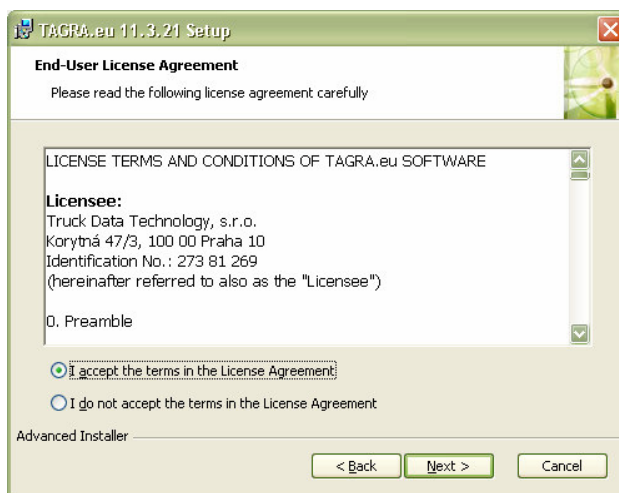
Po dokončení těchto instalací začne instalace samotného programu TAGRA.eu.



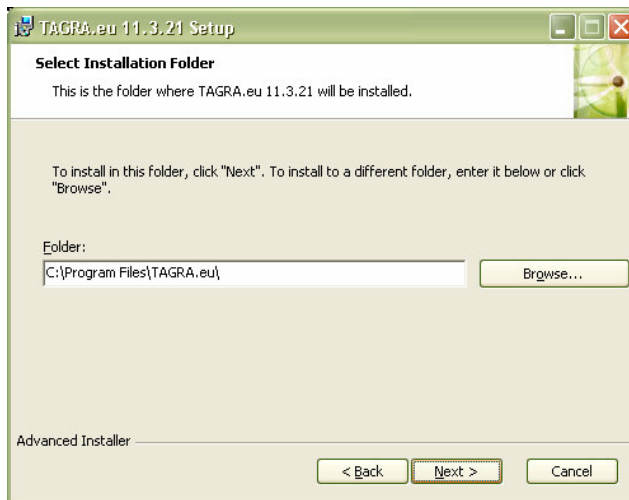
Zvolte tlačítko **Next**.

V následující tabulce jsou obsaženy licenční podmínky týkající se používání programu TAGRA.eu.

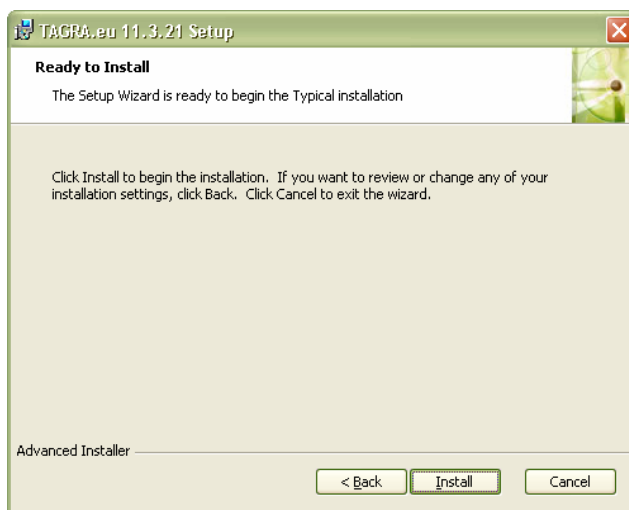
Pokud souhlasíte s podmínkami, klikněte na možnost „I accept...” a poté zvolte **Next**.



Dále se objeví tabulka, která Vás informuje o umístění instalovaného programu. Cesta je přednastavena na C:\Program Files\TAGRA.eu\
Tuto cestu můžete samozřejmě libovolně upravit. Poté pokračujte přes tlačítko **Next**.



Nyní zvolte tlačítko **Install**.



Pokud vše proběhlo v pořádku, zobrazí se potvrzující obrazovka. Tuto potvrďte přes tlačítko **Finish**.

Tímto jste dokončili instalaci programu. Na ploše se zobrazí ikona programu TAGRA.eu a v nabídce Start je nová položka s názvem TAGRA.eu XX.X.XX (XX.X.XX- verze programu).

d) Přesun databáze ze staré verze programu do nové

Pokud budete chtít využívat databázi staré verze programu v nové generaci máte možnost dvou voleb:

- 1) Překopírujte soubor databáze (umístění souboru viz bod 1- a) tohoto manuálu) do adresáře C:\Program Files\TAGRA.eu\...
- 2) Soubor databáze můžete uložit i do libovolného jiného adresáře. Jedinou výjimkou je plocha počítače. Databáze uložené přímo na ploše nespolupracují s programem TAGRA.eu.

Vlastníte-li licenci umožňující zpracovávání kotoučků, je třeba převést obrázky těchto kotoučků do databáze.

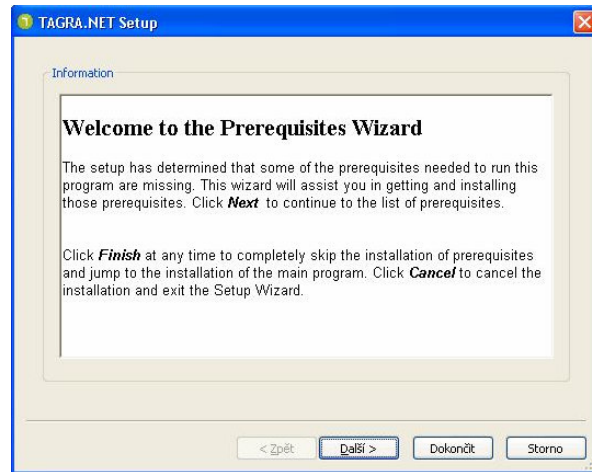
pozn: Pouze pokud jste měli nastaveno ukládání obrázků mimo databázi.

To provedete přímo v programu TAGRA.eu pomocí **Administrace- Import obrázků kotoučků**. Zde se nasměrujte na složku TaGr\images. Poté zvolte **Načíst**.

2. POKUD INSTALUJETE POPRVÉ SOFTWARE TAGRA.eu:

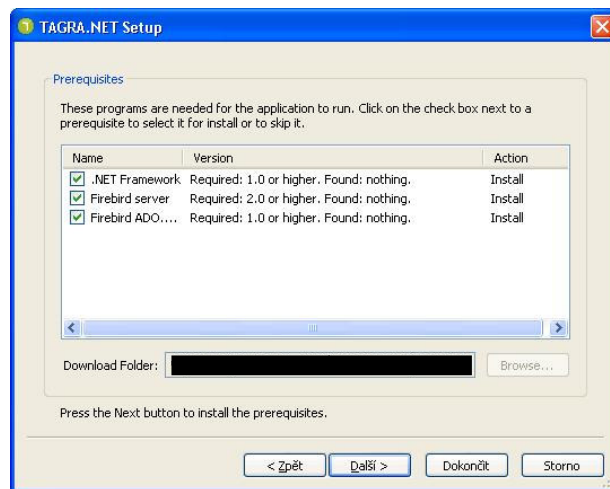
Vložte instalační CD programu TAGRA.eu do mechaniky a vyčkejte automatického spuštění instalačního programu. Pokud se instalační program nespustí sám, můžete instalaci spustit přes soubor

1 E:\setup.exe. (E: - označení mechaniky CD nebo DVD, ve které máte vloženo instalační CD. Toto označení se může měnit a je u každého počítače jiné).



Nejdříve se objeví uvítací obrazovka (Welcome...). Zvolte tlačítko **Další**.

Nyní aplikace ověří, zda jsou nainstalovány potřebné programy pro správné fungování programu TAGRA.eu. Pokud ne, budou automaticky označeny a poté instalovány. Pro pokračování zvolte **Další**.



pozn: Veškeré nutné programy jsou součástí instalačního CD programu TAGRA.eu.

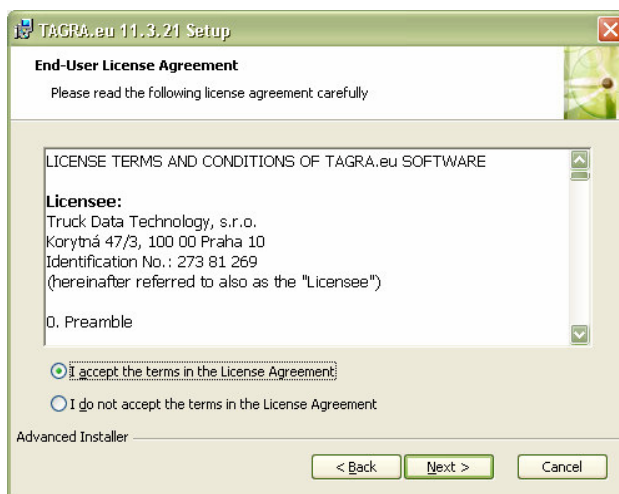
Během instalace budete několikrát vyzváni k potvrzení instalace a k vyjádření souhlasu s podmínkami jednotlivých programů.

Po dokončení těchto instalací začne instalace samotného programu TAGRA.eu.



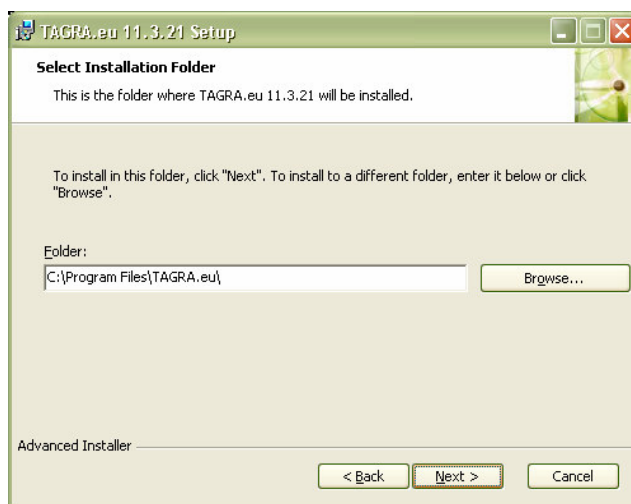
Zvolte tlačítko **Next**.

V následující tabulce jsou obsaženy licenční podmínky týkající se používání programu TAGRA.eu. Pokud souhlasíte s podmínkami, klikněte na možnost „I accept...“ a poté zvolte **Next**.

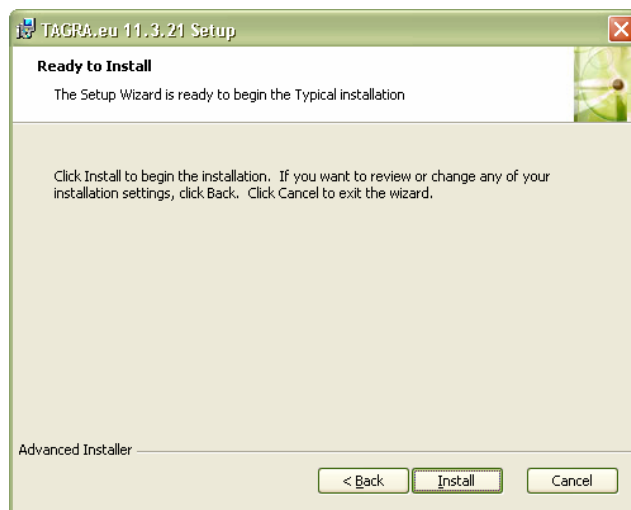


Dále se objeví tabulka, která Vás informuje o umístění instalovaného programu. Cesta je přednastavena na C:\Program Files\TAGRA.eu\.

Tuto cestu můžete samozřejmě libovolně upravit. Poté pokračujte přes tlačítko **Next**.



Nyní zvolte tlačítko **Install**.



Pokud vše proběhlo v pořádku, zobrazí se potvrzující obrazovka. Tuto potvrďte přes tlačítko **Finish**.

Tímto jste dokončili instalaci programu. Na ploše se zobrazí ikona programu TAGRA.eu a v nabídce Start je nová položka s názvem TAGRA.eu XX.X.XX (XX.X.XX- verze programu).